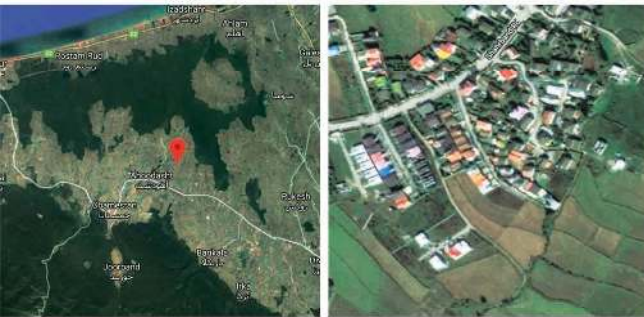


شهرک ویالے
شہر بند

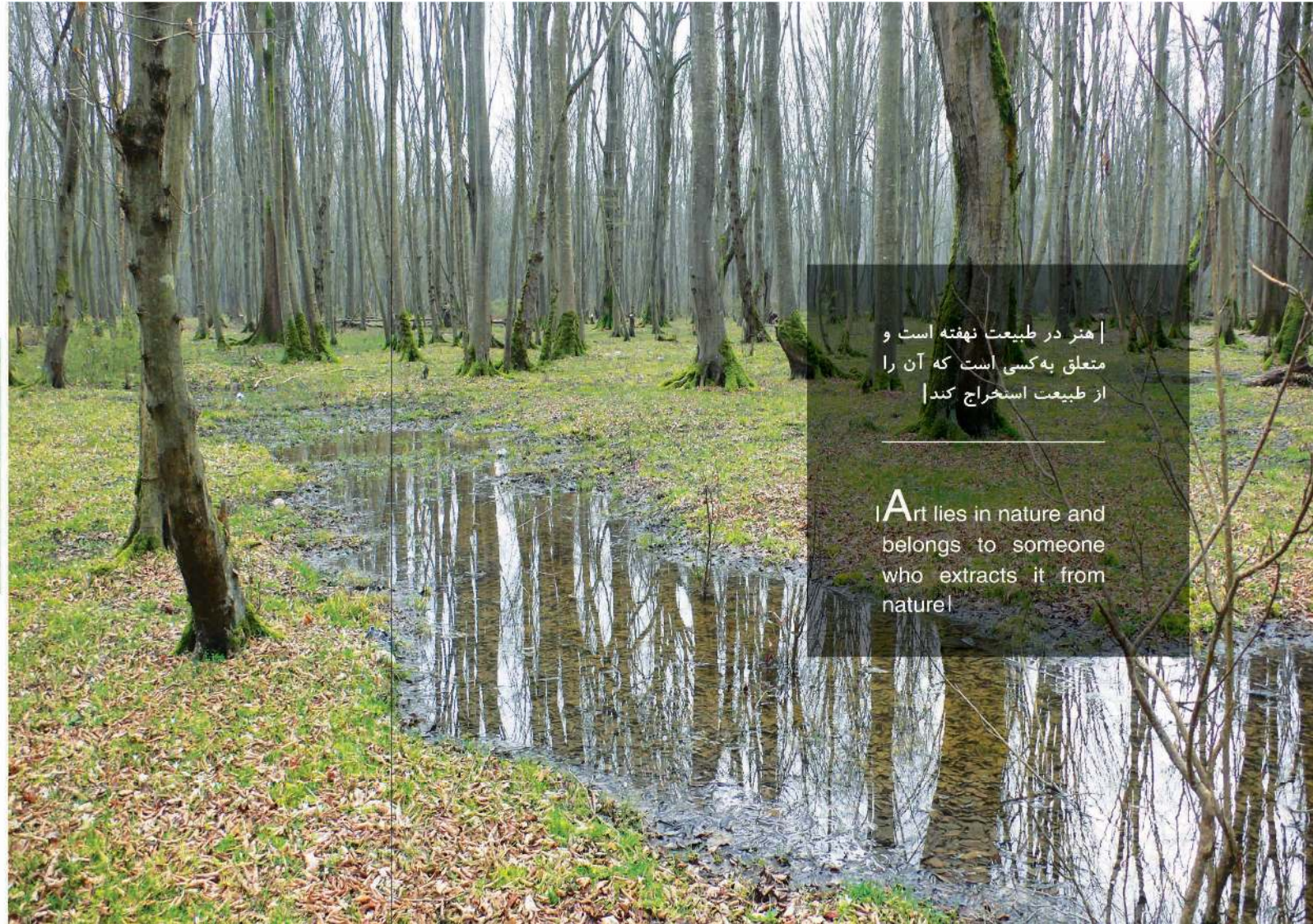


www.baamavard.com

شهرک ویلایی شهر بند



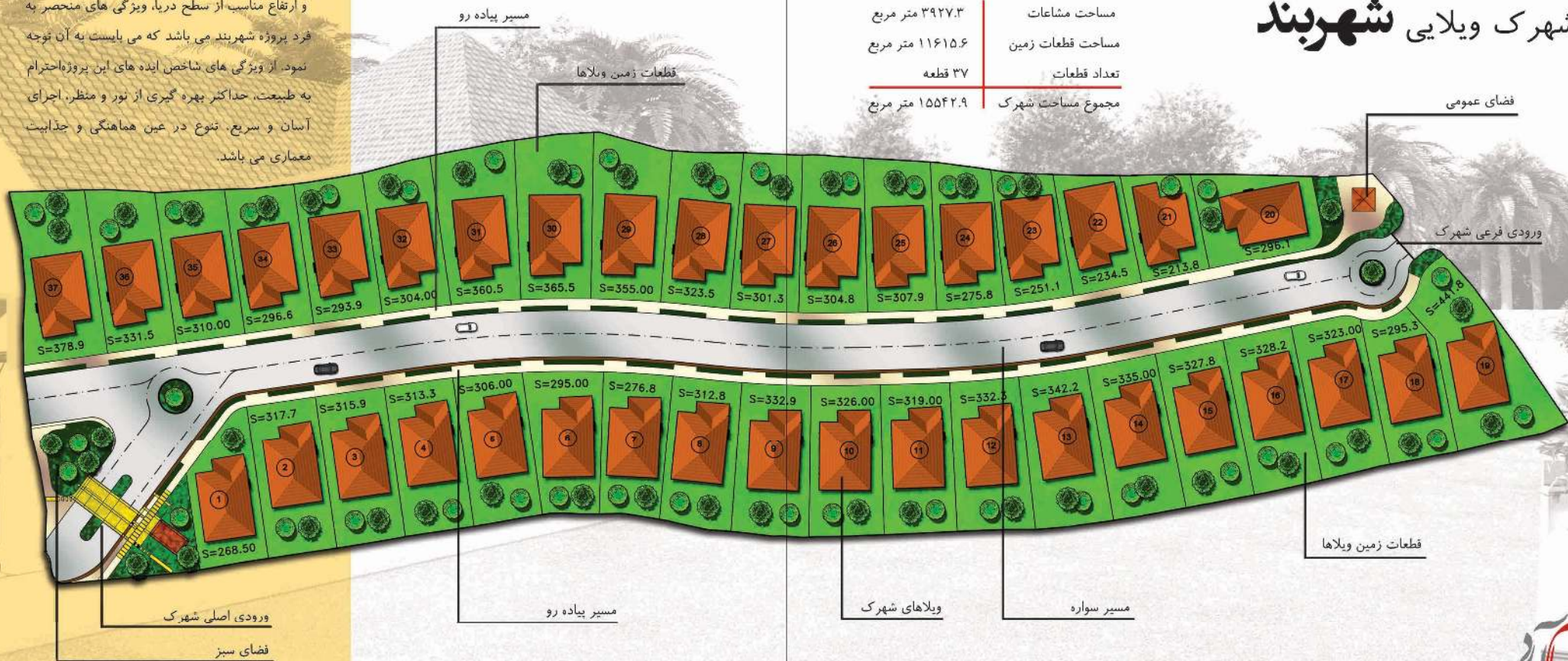
این پروژه در زمینی به وسعت ۱۵.۵۰۰ متر به فاصله ۱۰ دقیقه از شهرستان نور به سمت چمستان و در مناسب ترین مکان یابی موجود از نظر شیب مطلوب سایت و همچنین محل تلاقی منطقه مسکونی، ویلایی تهرانی نشین با جنگل بکر کوهستانی قرار گرفته شده که همین امر موجب گردیده تا چشم انداز زیبای دریای خزر از تمامی نقاط سایت شهرک قابل رؤیت باشد.



هنر در طبیعت نهفته است و
متعلق به کسی است که آن را
از طبیعت استخراج کند

Art lies in nature and
belongs to someone
who extracts it from
nature!

جانمایی خاص سایت پروژه، مرز مشترک با جنگل و ارتفاع مناسب از سطح دریا، ویژگی های منحصر به فرد پروژه شهر بند می باشد که می بایست به آن توجه نمود. از ویژگی های شاخص ایده های این پروژه احترام به طبیعت، حداکثر بهره گیری از نور و منظر، اجرای آسان و سریع، تنوع در عین هماهنگی و جذابیت معماری می باشد.



شهرک ویلایی شهر بند



نمای داخلی



نمای مشاعات



ورودی اصلی



Shahrband Villa Complex



نمای داخلی



شهربند
شهرک ویلا

ویلا یک طبقه

۴۰۰ متر مربع	طبقه همکف
۴۰۰ متر مربع	ورودی
۳۶۰۰ متر مربع	دستشویی
۸۰۰ متر مربع	نشیمن و پذیرایی
۵۰۰ متر مربع	آشپزخانه
۱۶۰۰ متر مربع	حمام
۱۳۰۰ متر مربع	اتاق خواب والدین
۱۱۰۰ متر مربع	اتاق خواب
۳۰۰ متر مربع	تراس
۱۰۰ متر مربع	هال اتاق ها
	کل مساحت



نمای ویلا یک طبقه



نمای اصلی ویلا یک طبقه





طبقه همکف

ورودی	۴.۰۰ متر مربع
دستشویی	۴.۰۰ متر مربع
نشیمن و پذیرایی	۴۸.۰۰ مترمربع
آشپزخانه	۱۰.۰۰ متر مربع
حمام	۶.۰۰ متر مربع
اتاق خواب والدین	۱۶.۰۰ مترمربع
راه پله	۸.۰۰ مترمربع
تراس	۱۱.۰۰ مترمربع
کل مساحت	۱۰۷.۰۰ مترمربع



طبقه اول

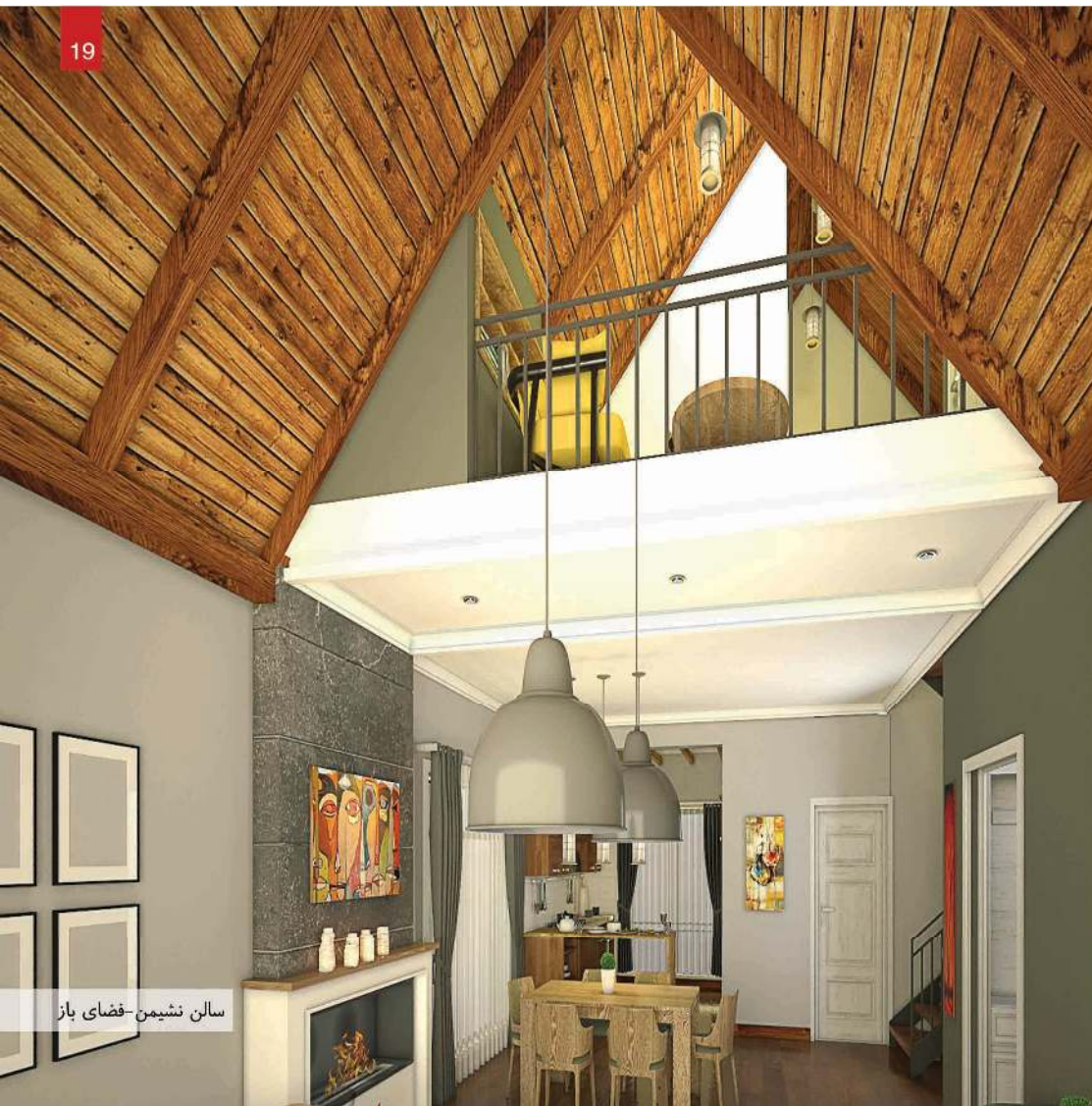
نشیمن	۱۲.۰۰ مترمربع
حمام	۶.۰۰ متر مربع
اتاق خواب	۲۰.۰۰ مترمربع
اتاق خواب	۱۶.۰۰ مترمربع
راه پله	۸.۰۰ مترمربع
تراس	۸.۰۰ مترمربع
هال اتاق ها	۳.۰۰ مترمربع
کل مساحت	۷۳.۰۰ مترمربع



ویلا دوبلکس







سالن نشیمن-فضای باز



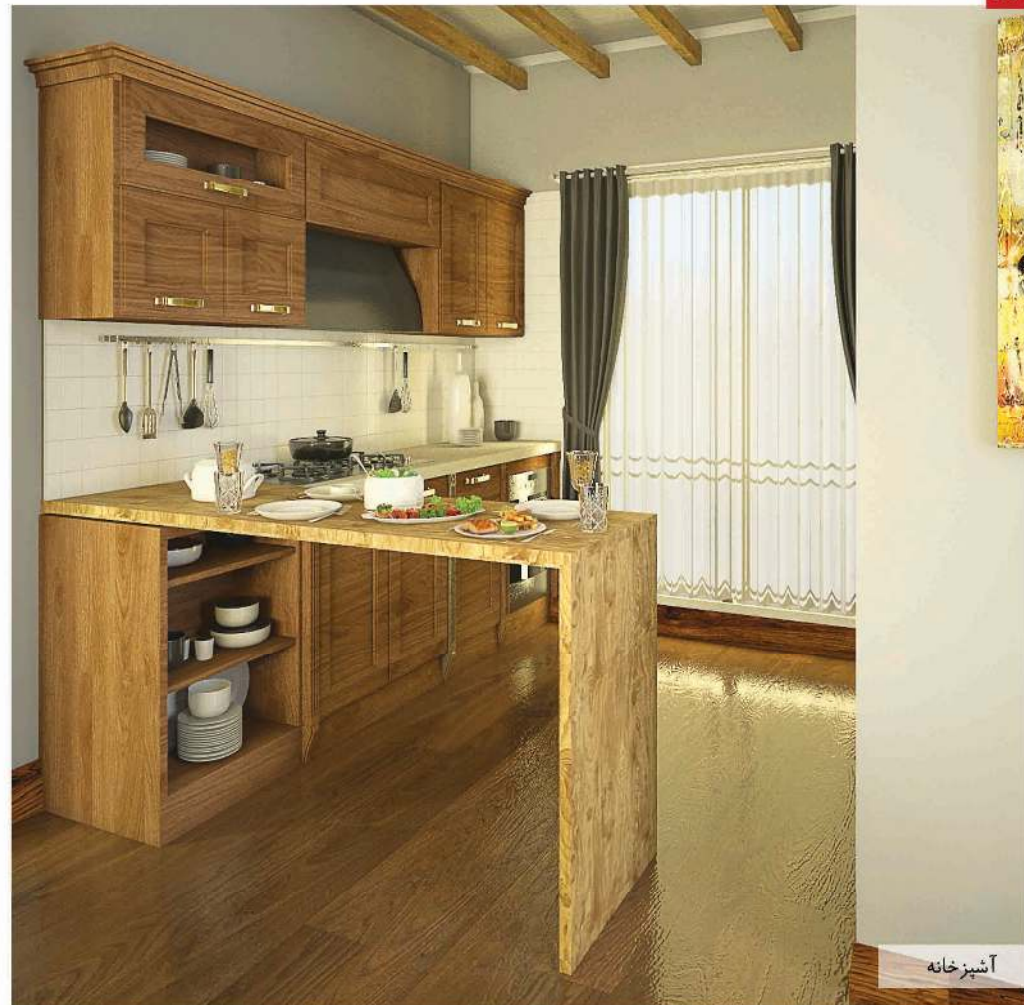
سالن ناهار خوری



سالن نشیمن



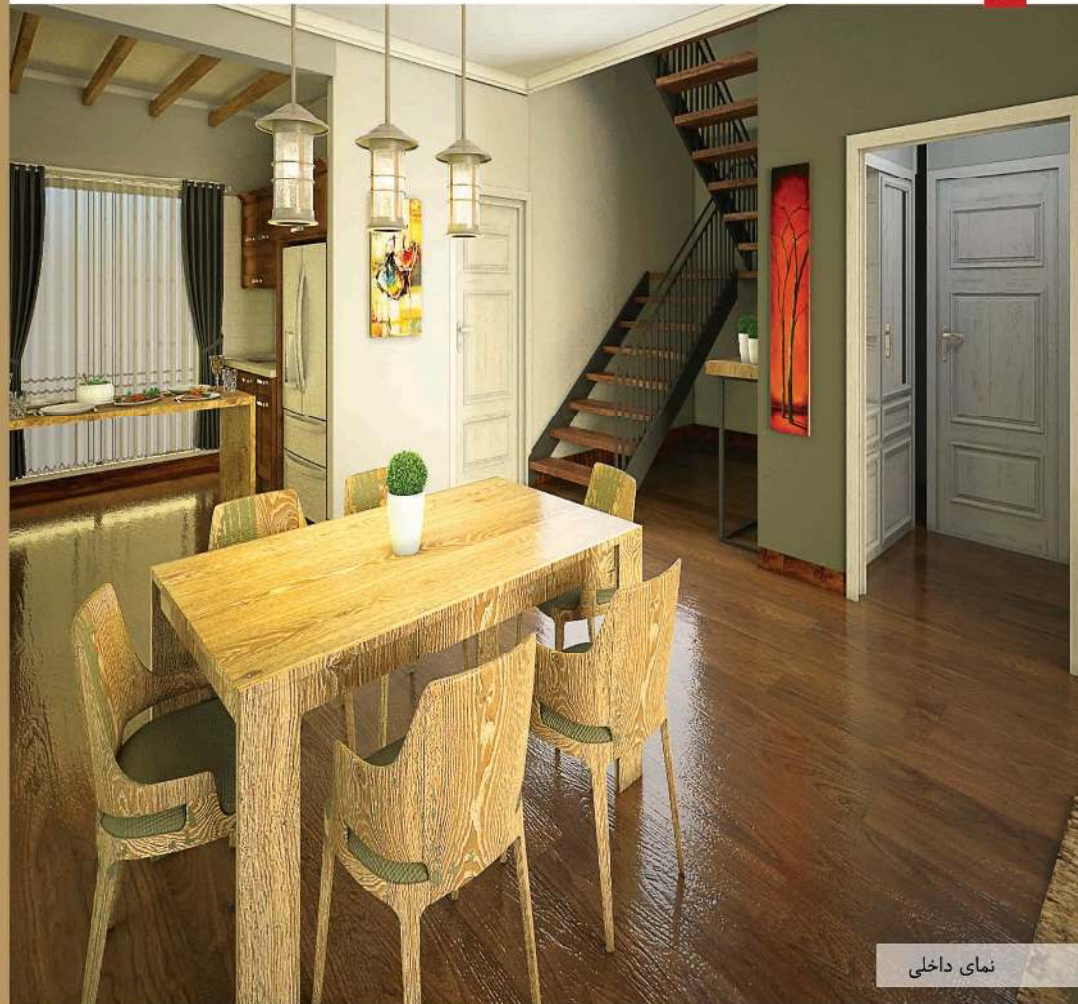
نمای داخلی



آشپزخانه



راهروی اتاق ها



نمای داخلی

